

PROJEKT

Uchwała Nr .....  
Rady Gminy Dobrzyniewo Duże  
z dnia .....

w sprawie wyznaczenia obszaru zdegradowanego i obszaru rewitalizacji  
na terenie Gminy Dobrzyniewo Duże

Na podstawie art. 18 ust. 2 pkt 15 ustawy z dnia 8 marca 1990 r. o samorządzie gminnym (t.j. Dz. U. z 2024 r. poz. 1465, 1472) oraz art. 8 ust. 1 i art. 13 ustawy z dnia 9 października 2015 r. o rewitalizacji (t.j. Dz. U. z 2024 r. poz. 278) uchwała się, co następuje:

§1. Na terenie Gminy Dobrzyniewo Duże wyznacza się:

- 1) obszar zdegradowany o powierzchni 3393 ha zgodnie z załącznikiem nr 1 oraz załącznikiem nr 2 do niniejszej uchwały,
- 2) obszar rewitalizacji o powierzchni 665 ha zgodnie z załącznikiem nr 3 oraz załącznikiem nr 4 do niniejszej uchwały.

§2. Wykonanie uchwały powierza się Wójtowi Gminy Dobrzyniewo Duże.

§3. Uchwała wchodzi w życie po upływie 14 dni od dnia ogłoszenia w Dzienniku Urzędowym Województwa Podlaskiego.

Sprawdzono pod względem  
formalno-prawnym  
Rada prawny  
Hanna Nikiel

Zastępca Wójta Gminy  
mgr inż. Jacek Babiński  
SEKRETARZ GMINY

ZASTĘPCA WÓJTA

mgr Marta Sziemieniuk

Moje o opinie  
Uchw. ds. Spółdzielni

13 GRU. 2024

WÓJTA GMINY

mgr Wojciech Cybulski

## Uzasadnienie

Z art. 3 ust. 1 ustawy z dnia 9 października 2015 r. o rewitalizacji wynika, iż przygotowanie, koordynowanie i tworzenie warunków do prowadzenia rewitalizacji, a także jej prowadzenie w zakresie właściwości gminy, stanowią jej zadania własne. Tworzenie warunków do prowadzenia rewitalizacji oznacza konieczność opracowania gminnego programu rewitalizacji, który stanowi zasadniczy dokument programujący działania w tym zakresie.

Zgodnie z art. 8 ww. ustawy, w przypadku gdy gmina zamierza realizować ww. zadanie własne, rada gminy wyznacza w drodze uchwały obszar zdegradowany i obszar rewitalizacji, który uruchamia proces tworzenia gminnego programu rewitalizacji. Program ten stanowi podstawowe narzędzie prowadzenia rewitalizacji, zapewniające kompleksowość działań oraz ścisłą współpracę ze społecznością lokalną.

Uruchomienie procesu rewitalizacji wiąże się z koniecznością wyznaczenia obszaru zdegradowanego i obszaru rewitalizacji na terenie Gminy Dobrzyniewo Duże. Z uwagi na dotychczasowy brak działań rewitalizacyjnych w gminie, występujący na jej terenie stan kryzysowy w rozumieniu ustawy o rewitalizacji pogłębia się. Niezbędne jest więc podjęcie usystematyzowanych i kompleksowych działań zaradczych wobec terenu, który jest wskazywany w drodze uchwały Rady Gminy jako obszar zdegradowany i obszar rewitalizacji Gminy Dobrzyniewo Duże.

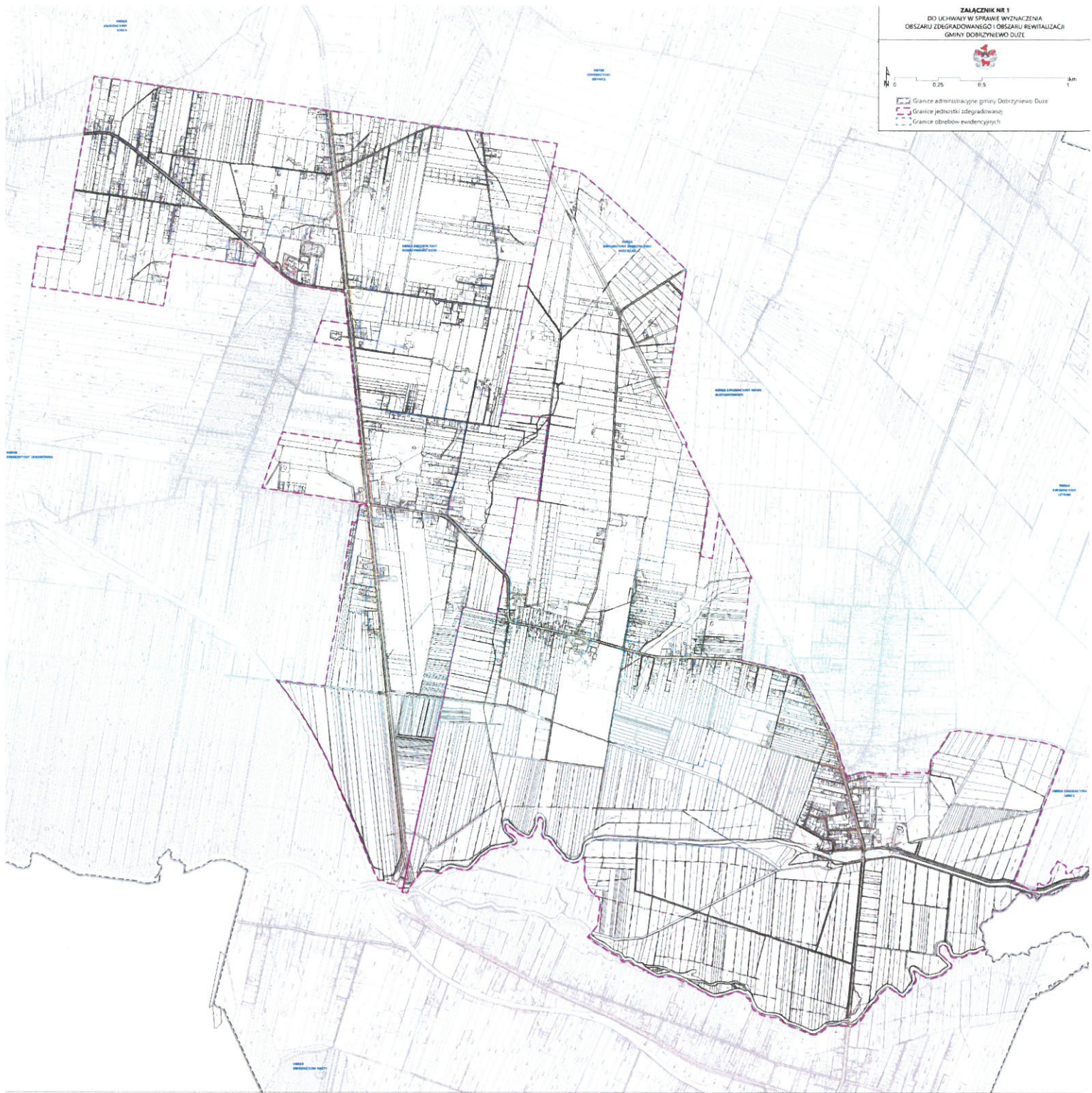
Podstawą do podjęcia tej uchwały jest diagnoza potwierdzająca spełnienie przez proponowany obszar przesłanek określonych w art. 9 i 10 ww. ustawy. W tym celu opracowano dokument pn. „Diagnoza służąca wyznaczeniu obszaru zdegradowanego i obszaru rewitalizacji na terenie Gminy Dobrzyniewo Duże”. W efekcie przeprowadzonych analiz został wskazany obszar charakteryzujący się koncentracją negatywnych zjawisk społecznych (w szczególności bezrobocia, ubóstwa, przestępczości, wysokiej liczby mieszkańców będących osobami ze szczególnymi potrzebami, niskiego poziomu kapitału społecznego, a także niewystarczającego poziomu uczestnictwa w życiu publicznym i kulturalnym) oraz pozaspołecznych, a także istotnością dla procesów rozwoju lokalnego. W diagnozie potwierdzono spełnienie przesłanek ustawowych wynikających z art. 9 i 10 ww. ustawy dla wyznaczanego niniejszą uchwałą obszaru zdegradowanego i obszaru rewitalizacji.

Projekt niniejszej uchwały podlegał konsultacjom społecznym trwającym od 12 listopada 2024 r. do 16 grudnia 2024 r. na zasadach i w formach określonych w art. 6 ustawy, które potwierdziły zasadność jego wyznaczenia oraz zaproponowanych w uchwale rozwiązań.

ZALĄCZNIK NR 1  
DO UCHWAŁY W SPRAWIE WYZNACZENIA  
OBSZARU ZDEGRADOWANEGO / OBSZARU REWITALIZACJI  
GMINY DOBRZYŃEWO DUŻE

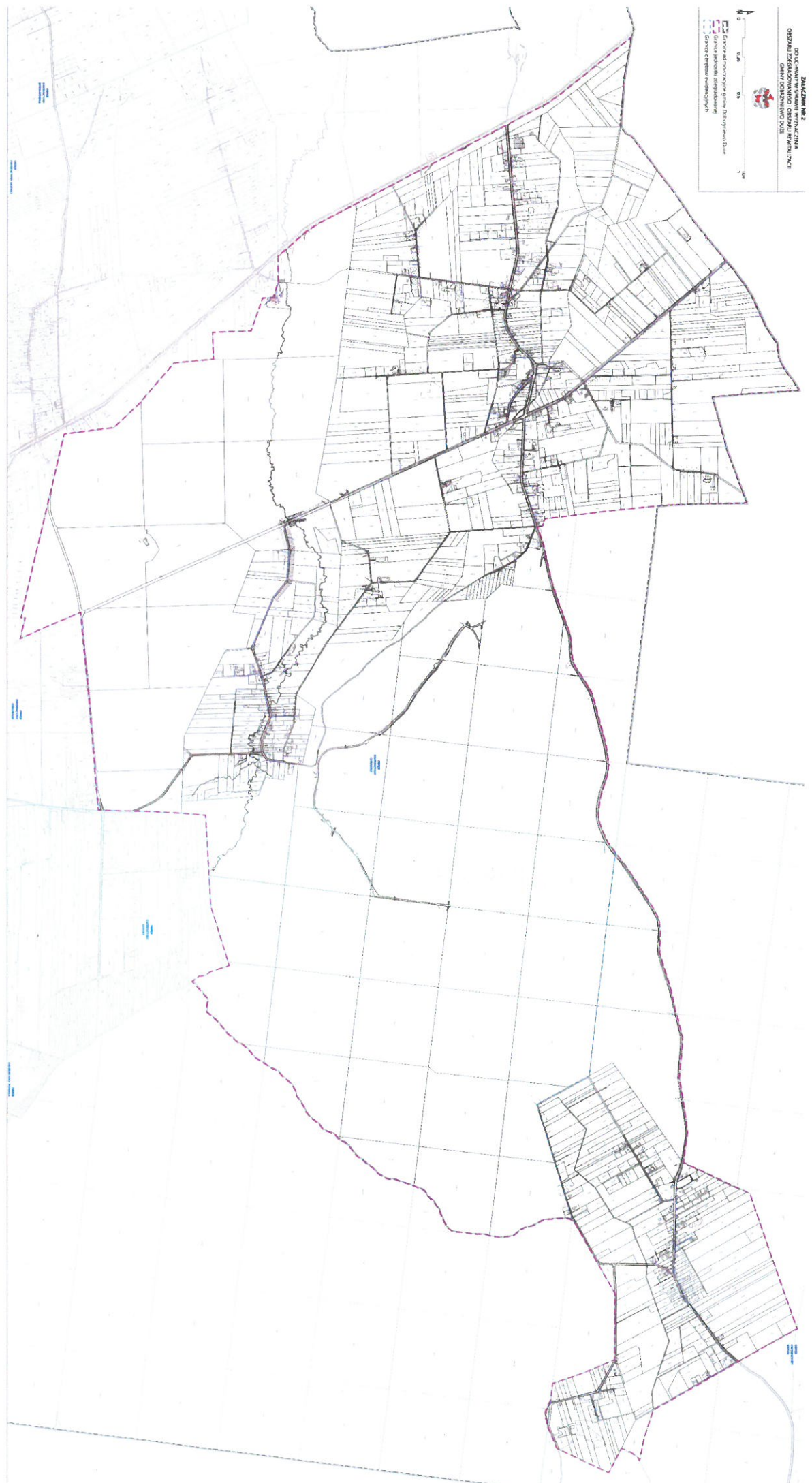


- Granicę administracyjną gminy Dobrzyńewo Duże
- Granicę jednostki zdegradowanej
- Granicę obrębów ewidencyjnych





- Gruz administratívnej časti obce
- - - - - Gruz katastrálneho územia
- ... Gruz čerpanej vody



OBIEKT  
KRAJOWY REJESTR GOSPODARSTWA  
KRAJOWY REJESTR GOSPODARSTWA

OBIEKT  
KRAJOWY REJESTR GOSPODARSTWA  
KRAJOWY REJESTR GOSPODARSTWA

OBIEKT  
KRAJOWY REJESTR GOSPODARSTWA  
KRAJOWY REJESTR GOSPODARSTWA

**ZALACZNIK NR 3**  
**DO UCHWALY W SPRAWIE WYZACZENIA**  
**Obszaru Zdegradowanego i Obszaru Rewitalizacji**  
**Gminy Dobrzyniewo Duze**



-  Granice administracyjne gminy Dobrzyniewo Duze
-  Granice jednostki zdegradowanej
-  Granice budynków ewidencyjnych





0 0,5 1 1,5 km  
0 0,5 1 1,5 km  
0 0,5 1 1,5 km

