

**UCHWAŁA NR XXII/173/20**  
**RADY GMINY DOBRZYNIOWO DUŻE**

z dnia 25 czerwca 2020 r.

**w sprawie przystąpienia do opracowania miejscowego planu zagospodarowania przestrzennego części wsi Fasty (rejon ulicy Leśnej)**

Na podstawie art. 18 ust. 2, pkt 15 ustawy z dnia 8 marca 1990 r. o samorządzie gminnym (Dz. U. z 2020, poz. 713) oraz na podstawie art. 14 ust. 1 i 2 ustawy z dnia 27 marca 2003 r. o planowaniu i zagospodarowaniu przestrzennym (Dz. U. z 2020 r., poz. 293), uchwala się co następuje:

**§ 1.** Przystępuje się do sporządzenia miejscowego planu zagospodarowania przestrzennego części wsi Fasty, obejmującego obszar położony pomiędzy ul. Leśną i granicą administracyjną z gminą Choroszcz, obejmującego obszar o powierzchni ok. 22 ha.

**§ 2.** Granice obszaru objętego planem przedstawiono na załączniku do niniejszej uchwały linią koloru czerwonego.

**§ 3.** Przedmiotem planu będą ustalenia wynikające z przepisów art. 15 ust. 2 i 3 ustawy o planowaniu i zagospodarowaniu przestrzennym.

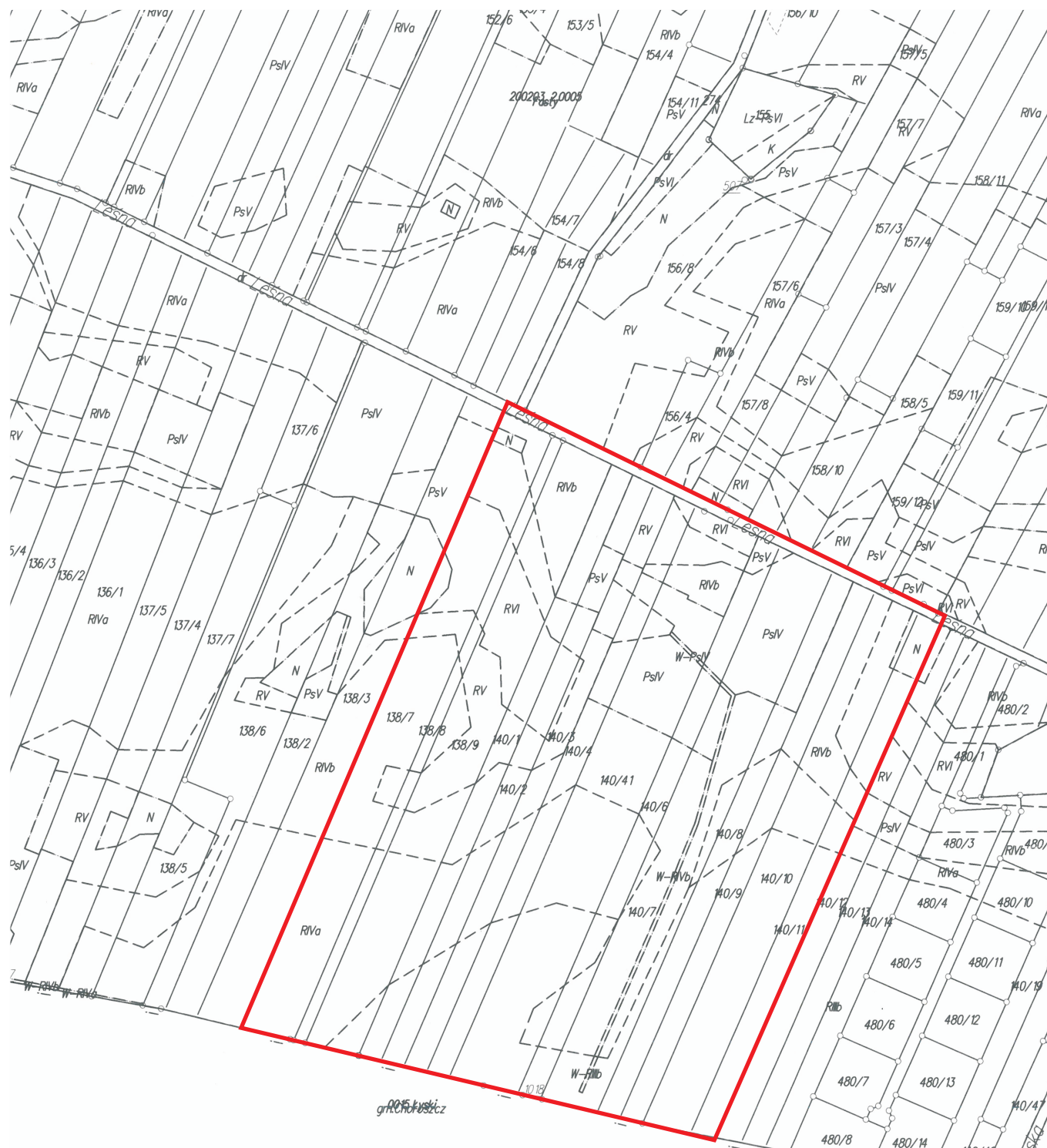
**§ 4.** Wykonanie uchwały powierza się Wójtowi Gminy Dobrzyniewo Duże.

**§ 5.** Uchwała wchodzi w życie z dniem podjęcia.

Przewodnicząca Rady Gminy

**Janina Kozakiewicz**

SKALA 1:5000



— - granice obszaru objętego planem miejscowym